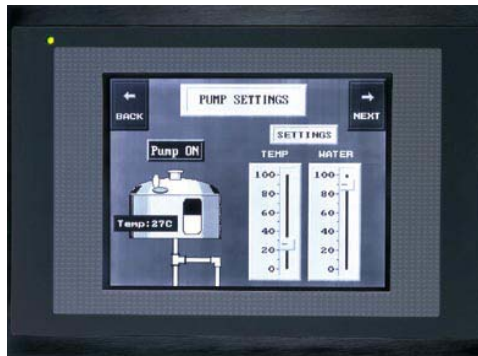




Cimrex 67



Anzeige	grafikfähige LCD, 5,7", s/w, mit Hintergrundbeleuchtung Textdarstellung mit variabler Zeichenhöhe Auflösung 320 x 240 Pixel
Touchscreen	resistiv, hoch auflösend
Speicher	400 kB Flash
Funktionen	Zeitkanal Echtzeituhr Rezeptverwaltung Dualer Treiber Mehrsprachenunterstützung Alarmverwaltung, 5 Gruppen Summer Trendkurve: Echtzeit und Verlauf
Passwortschutz	8 Ebenen
Erweiterungssteckplatz	1
Spannungsversorgung	24 V DC, 20...30V, 400 mA
Betriebstemperatur	0-50°C
Schutzart frontseitig	IP65, Nema 4
Abmessungen	200 x 150 x 69 mm (B x H x T)
Gewicht	1,5 kg
Kommunikationsschnittstellen	RS232, RS422, RS485